

# Office 365 Sin complicaciones

Una guía práctica para adaptar Microsoft Office 365  
a la experiencia digital de sus empleados

# Índice

- 03      Cómo obtener valor de negocio
- 04      Una mano amiga
- 05      Caminar antes de correr
- 06      Paso 1: Mejore en lo esencial
- 07      Paso 2: Fomente la colaboración
- 08      Paso 3: Fomente las redes sociales
- 10      Paso 4: Prepárese para el futuro
- 11      Cómo evitar solapamientos
- 12      Las preguntas del millón
- 13      Empiece ya
- 14      ¿Por qué Avanade?

# Cómo obtener valor de negocio

¿Quiere extraer el máximo valor de negocio de Office 365 en el menor tiempo posible? Es más fácil decirlo que hacerlo, ¿verdad? Muchos clientes de Office 365 confiesan no estar seguros de cómo conseguirlo, pero no tiene por qué ser difícil. Esta guía explica cómo adaptar Office 365 a su negocio para que sus empleados puedan rendir al máximo.

## Office 365 no tiene que ser complicado

Algunos clientes nos dicen que Office 365 les parece complejo, quizá por todo lo que se puede hacer con él, pero no hay motivo para que sea complicado. Ante tantas opciones, resulta tentador quedarse con lo que ya se conoce. No obstante, con una visión, una hoja de ruta, una gestión de cambios y un soporte adecuados, Office 365 no solo le ayuda a mejorar la creación y colaboración, sino que puede transformar por completo la experiencia de sus empleados.

**No se trata solo de mejores herramientas, sino de una auténtica transformación digital que sitúa a los empleados en el centro de su experiencia del puesto de trabajo.**

¿Qué significa eso para su negocio?  
Decisiones más rápidas, más productividad y empleados más comprometidos.

El 70 % de los trabajadores en Estados Unidos no se sienten comprometidos con su trabajo, según el informe State of the American Workplace de Gallup para 2017. Este porcentaje aumenta hasta nada menos que el 87 % entre los empleados a nivel mundial. Muchas empresas están atravesando una crisis de compromiso y ni siquiera lo saben. Es hora de cambiar.

---

“El puesto de trabajo digital que Office 365 hace posible nos permitirá redefinir la productividad, mejorar la experiencia de los clientes, acelerar la innovación y generar ventaja competitiva.”

**Markus Petrak**, Director corporativo de soluciones de negocio integradas en Henkel, cliente de Avanade.

---

En nuestro trabajo con un importante banco nacional para implementar una experiencia de empleados moderna, móvil, personalizada y colaborativa, conseguimos reducir:

- Los costes de instalaciones en 13 millones de dólares
- Los costes de formación en 11 millones de dólares
- Los costes de desplazamientos en 7 millones de dólares
- Los costes de TI en 800.000 dólares

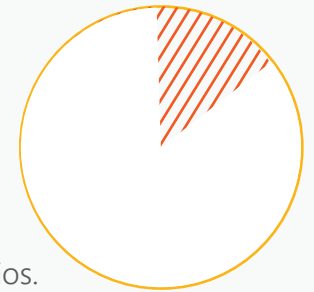
# Una mano amiga

Ya ha conseguido que todos sus empleados utilicen Microsoft Office Outlook. ¡Estupendo! Pero, ¿es eso todo lo que aprovecha de Office 365? ¿Es suficiente para facilitar el trabajo de su plantilla y conseguir el mejor retorno de la inversión? ¿Crea el tipo de entorno que atrae a los mejores talentos? Si ha respondido de forma negativa a alguna de estas preguntas, esta guía es para usted.

Por supuesto, cada puesto de trabajo es diferente. Seamos sinceros: **no existe ninguna solución que sea válida en todos los casos**. Lo que sí hay son pasos que puede dar para hacer que su plantilla sea mucho más eficaz, como vamos a ver en esta guía.

Hemos ayudado a cientos de empresas con retos similares. Hemos visto las dificultades que hay que superar y hemos experimentado de primera mano las mejores prácticas. Esta guía no es más que la punta del iceberg. Avande está lista para ayudar.

**El 85 % de las empresas Fortune 500** utiliza Microsoft Cloud y Office 365 para alcanzar los niveles de colaboración, productividad móvil, inteligencia y confianza que necesita para sus negocios.



Microsoft

**Lea nuestro blog** para descubrir cuáles son los cuatro ingredientes principales para el éxito de la experiencia digital de los empleados. El autor del blog es Paul Miller, CEO y fundador de Digital Workplace Group.

 SIGA LEYENDO

# Paso 1

## Mejore en lo esencial

Sin una base sólida que organice las actividades de su personal, es inevitable que tenga problemas para llevar la experiencia digital de los empleados al siguiente nivel.

Antes de explorar nuevas capacidades de Office 365, asegúrese de conseguir un buen equilibrio entre los elementos básicos y de hacer que los empleados se sientan cómodos usándolos.

### Seguridad y autenticación

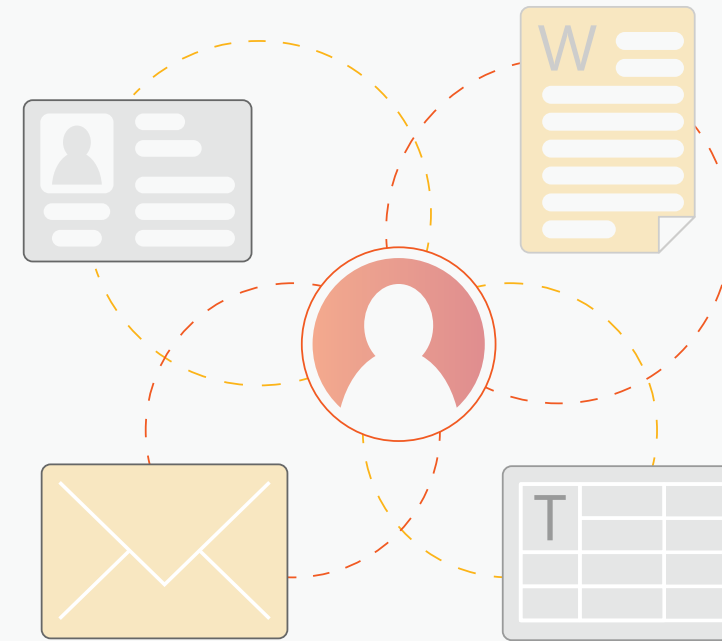
Determine la forma en que sus empleados acceden a las herramientas. Cree un directorio activo (en sistemas físicos o en cloud) para autenticar a los usuarios y generar sus perfiles. Todos ahorrarán tiempo si sus datos de acceso son válidos para todas sus aplicaciones de negocio. También podrá personalizar la experiencia de sus empleados, ya que cada persona verá información adaptada a su perfil cuando acceda a la página de inicio de la intranet.

### Outlook

Outlook es el organizador personal para sus empleados. Sus funciones (correo electrónico, gestión de tareas, calendario y administrador de contactos) les ayudan a no quedarse atrás en su trabajo diario y se sincronizan automáticamente, dejándoles tiempo para los trabajos más urgentes.

### Skype for Business

Outlook es el organizador personal para sus empleados. Sus funciones (correo electrónico, gestión de tareas, calendario y administrador de contactos) les ayudan a no quedarse atrás en su trabajo diario y se sincronizan automáticamente, dejándoles tiempo para los trabajos más urgentes.



---

“Los planes estándar para Office 365 incluyen cargas de trabajo cada vez más variadas que con frecuencia apenas se utilizan, como Planner, Groups, Yammer, Delve, Sway, OneDrive o MyAnalytics, que pueden aportar agilidad y hacer que los empleados se sientan más implicados.”

**Cómo maximizar el valor de Office 365 o G Suite integrándolo en un programa de workplace digital (Gartner 2017)**



# Paso 2

## Fomente la colaboración

Las funciones básicas generan valor y dan seguridad a los empleados, lo que le permitirá crear un entorno diseñado para la colaboración en tiempo real. Un intercambio más rápido y sencillo de notas y archivos significa más transparencia y un intercambio más eficaz de conocimientos. Cada persona puede aportar sus ideas y experiencias, añadiendo valor al trabajo y acelerando la toma de decisiones.

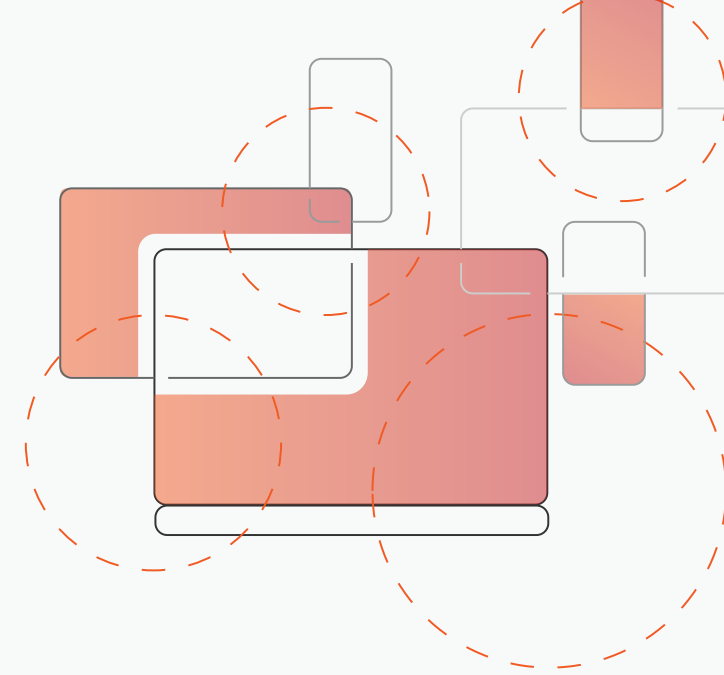
### SharePoint

Pocas cosas resultan tan frustrantes como enviar un documento por correo electrónico a varias personas para que añadan sus comentarios. ¡No hay más que pensar en la cantidad de versiones del documento que recibimos! Gracias a SharePoint, distintas personas pueden trabajar en documentos y presentaciones al mismo tiempo, lo que permite terminar antes la tarea y ver cuál es la aportación de cada persona. También puede usar SharePoint para crear portales e intranets personalizados, y la función Flow incluye acciones automatizadas que se pueden configurar para que se ejecuten cada vez que alguien cargue o edite un documento. Por ejemplo, un flujo de trabajo puede enviar automáticamente una notificación por correo electrónico a personas de otros departamentos si tienen que aprobar un documento.

### OneDrive

Sus empleados pueden guardar en la cloud de forma segura todo tipo de archivos y documentos, que se sincronizarán automáticamente con sus tabletas, smartphones o cualquier otro dispositivo. También pueden subir un documento a OneDrive y permitir que otras personas puedan acceder al mismo, especificando si es editable o de solo lectura.

Además, impide que los empleados utilicen otras herramientas no aprobadas y potencialmente inseguras que pueden poner en peligro la seguridad de la empresa. Puede pensar en OneDrive como su sistema personal de clasificación e intercambio de archivos en la cloud.



---

“Reimagining the employee experience is a critical element of the digital transformation companies must undergo to compete and thrive in today’s marketplace. By enabling a more connected workplace, employees can be more engaged and productive than ever before.”

**Bryan Goode**, General Manager - Office 365  
Microsoft

# Paso 3

## Fomente las redes sociales

La colaboración en el trabajo siempre es buena, pero aún más si su equipo puede mantenerse en contacto. Las herramientas sociales estructuran la interacción de sus equipos, manteniendo un flujo continuado de información, aumentando la motivación y acelerando el trabajo.

### Yammer

¿Quiere presumir de un proyecto importante que su equipo acaba de finalizar? ¿Necesita hacer una pregunta a toda la organización para resolver un problema? Yammer es una red social que funciona con un servicio de mensajería basado en grupos.

### Teams

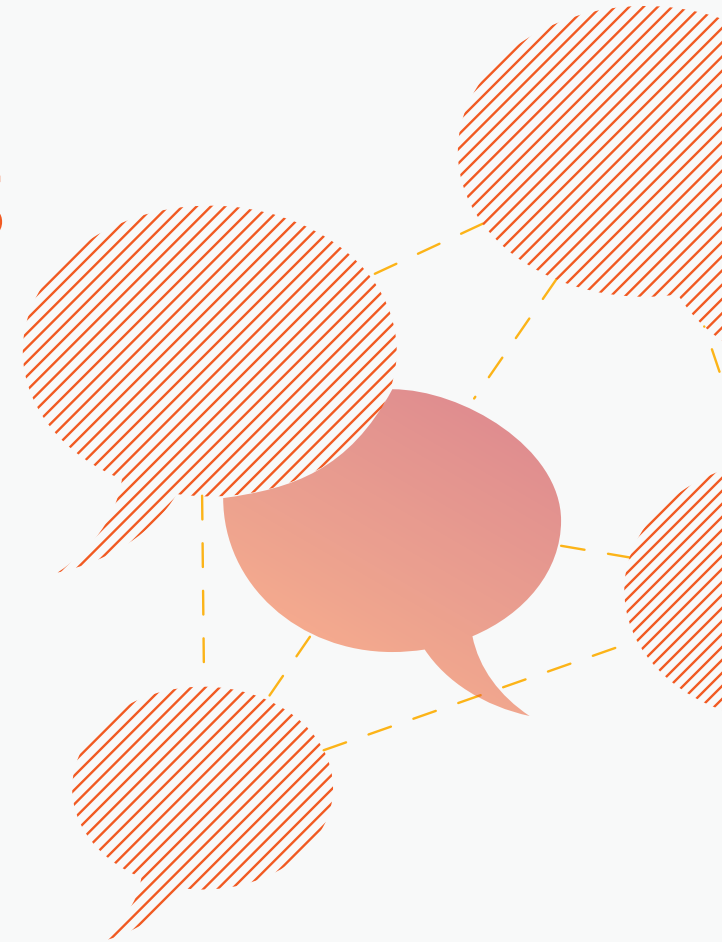
Microsoft Teams es un espacio de chat que reúne todas las personas, contenidos y herramientas que su equipo necesita para estar más motivado y ser más eficaz. Un "Team" suele estar formado por personas que trabajan en un proyecto concreto, que pueden chatear siempre que lo necesitan y marcar a otros miembros para notificaciones o acciones específicas. Una persona puede pertenecer a tantos Teams como desee. El resultado es un menor número de correos electrónicos, una colaboración más rápida y un trabajo mejor.

### Delve

Encuentre en cualquier momento la información que le puede resultar más interesante, sin necesidad de recordar el título de un documento ni el lugar en que se encuentra. Delve muestra los documentos que pueden ser relevantes para usted, con independencia de que estén almacenados en OneDrive o en SharePoint. Pero lo mejor de Delve es que aprende con el tiempo: cuanto más lo utilicen sus empleados, más relevante será la información que les muestre.

### Sway

Cree y comparta fácilmente informes interactivos, historias personales, presentaciones y mucho más. Con Sway no tendrá que perder tiempo con el formato, ya que su motor de diseño integrado se encarga de que sus creaciones tengan siempre el mejor aspecto. Solo tendrá que añadir texto e imágenes, buscar e importar contenido relevante y dejar que Sway haga el resto.



“Esperamos cosechar los frutos de un workplace digital cohesivo basado en Microsoft Office 365 para mejorar los niveles de productividad y colaboración de nuestros empleados. Elegimos a Avanade por su excelente equipo, su experiencia global en tecnología y el liderazgo cloud de Microsoft.”

Ravi Malick, Vicepresidente primero y Director de servicios de información (CIO)  
Vistra Energy, cliente de Avanade





# Paso 4

## Prepárese para el futuro

La automatización está cada vez más presente en el puesto de trabajo, lo que significa que sus empleados tienen que estar preparados para aceptarla y usarla en su propio beneficio.

### Power BI

Office 365 puede ofrecer información del personal y la organización. Power BI le permite monitorizar y analizar un amplio espectro de datos mediante paneles de control, informes interactivos y atractivas presentaciones de datos. Podrá identificar fácilmente nuevas tendencias en sus datos, lo que le permitirá hacer importantes predicciones. De este modo ahorrará tiempo, ya que podrá concentrarse en las actividades de más valor.

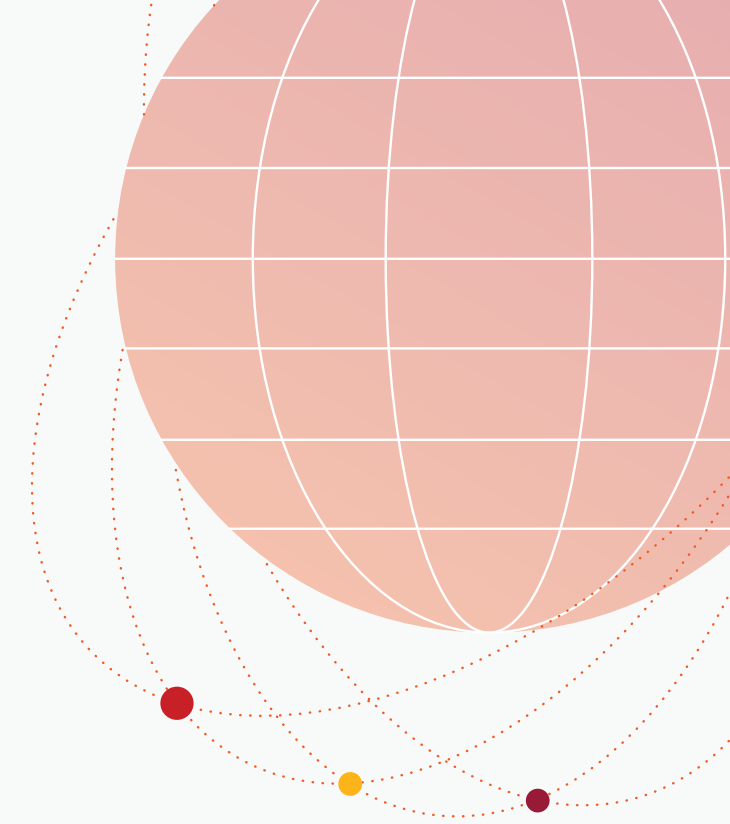
### Artificial Intelligence and bots

El uso de la inteligencia artificial (IA) ha mejorado con bots que facilitan el autoservicio. Por ejemplo, cuando los empleados se conectan a la red para chatear con agentes de servicio, un bot puede responder sus tres primeras preguntas para identificar el departamento que debe hacerse cargo del soporte. Este nivel de automatización permite reducir costes.

Los puestos de trabajo serán mucho más que lugares donde grupos de personas realizan tareas administrativas, como autorizar facturas. Las organizaciones ya están automatizando tareas rutinarias con Flow y todo indica que esta tendencia será más acusada en el futuro.

### PowerApps

PowerApps permite que personas que no son desarrolladores puedan crear apps, convirtiendo su experiencia en soluciones con facilidad. ¿Tiene una idea que puede resultar útil en un proyecto? PowerApps puede dar a las personas lo que necesitan para conseguir resultados.



**Lea nuestro blog** para descubrir por qué Office 365 es la plataforma perfecta para la innovación del puesto de trabajo.

[➤ SEGUIR LEYENDO](#)

# Cómo evitar solapamientos

Si las funciones de Office 365 le resultan confusas, no se preocupe. Muchos clientes nos dicen que algunas de estas funciones se solapan, pero existen claras diferencias que hacen que cada una de ellas tenga valor en sí misma. He aquí algunos de los solapamientos más habituales según los clientes.

## Yammer vs Teams

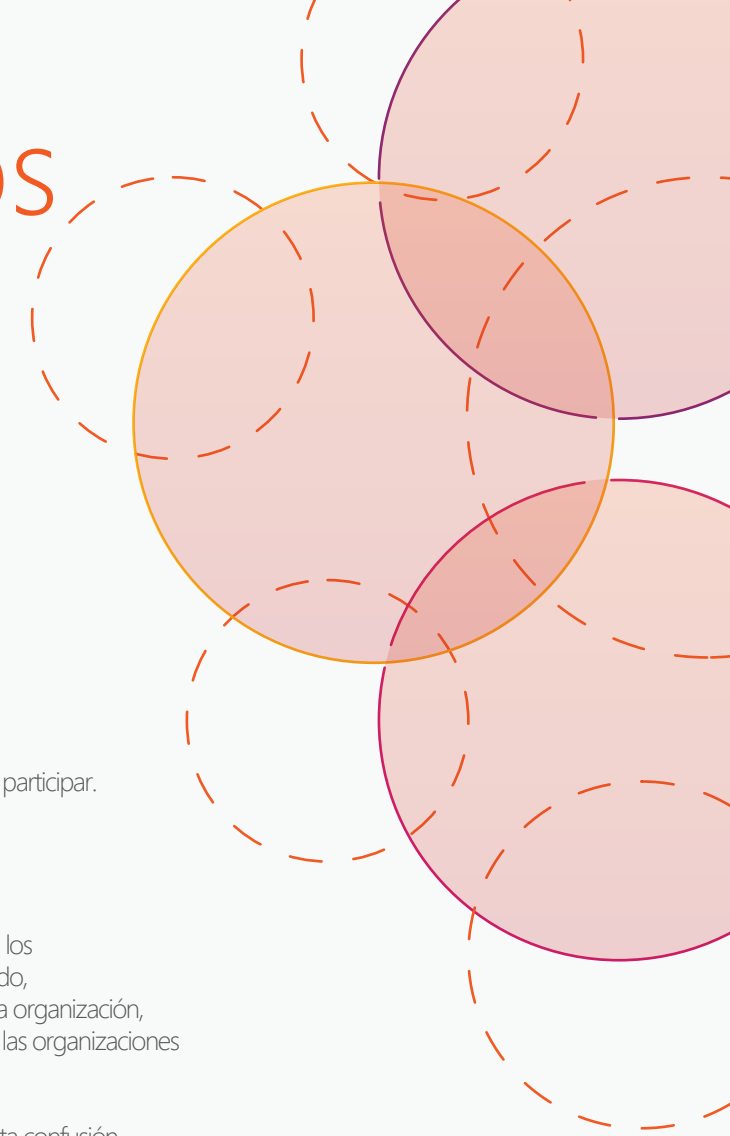
Muchas organizaciones tienen problemas para elegir entre Yammer y Teams, pero ambas funciones tienen usos bien diferenciados. Por ejemplo, en Teams suelen participar entre seis y ocho personas que trabajan en un mismo proyecto. Yammer, por otra parte, es el lugar al que acuden para plantear preguntas a un público más amplio, que puede llegar a incluir toda la organización.

Tanto Yammer como Teams permiten grupos o equipos privados o públicos. Una persona solo se puede unir a un equipo privado si la agrega el propietario del equipo. Por el contrario, los equipos públicos no requieren ninguna autorización especial; cualquiera que se une a ellos puede participar.

## SharePoint vs OneDrive

OneDrive es un servicio de almacenamiento de archivos y documentos en la cloud. La idea es que cualquiera pueda acceder fácilmente a todos los documentos guardados desde distintos dispositivos. Puede guardarlos una vez y acceder a ellos con seguridad desde donde quiera. Por otro lado, SharePoint es una plataforma de colaboración en la que distintas personas pueden editar documentos al mismo tiempo aunque sean ajenas a la organización, algo que no es posible con OneDrive. SharePoint también ofrece más opciones de desarrollo y personalización que OneDrive, lo que permite a las organizaciones usar SharePoint para la creación de portales e intranets.

Muchas organizaciones eligen solo una de estas funciones para no confundir a sus empleados. La hoja de ruta es muy importante para evitar esta confusión, ya que puede introducir una función antes que la otra y dejar el tiempo y los recursos suficientes para que el personal pueda adaptarse y adoptar ambas funciones. Para eso es muy importante la habilitación de cambios.



# Las preguntas del millón

¿En cloud o en sistemas físicos? La cloud es más rápida y flexible, pero al principio una solución física puede parecer más resistente y mejor ajustada a la normativa.

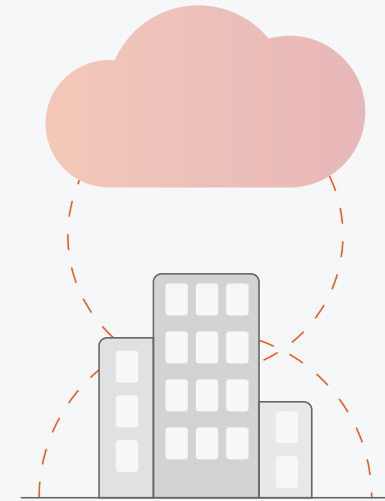
Eso hace que muchas organizaciones no se sientan preparadas para migrar a la cloud. Si ése es su caso, el modelo híbrido puede ser perfecto como punto de partida. Este modelo consiste en trasladar a la cloud los datos menos sensibles. Una vez tenga confianza en esta migración, podrá empezar a trasladar también datos más sensibles, manteniendo algunos en sistemas físicos para cumplir la legislación local o las políticas internas.

## ¿Cuánto cuesta todo esto?

He aquí la pregunta más repetida. ¿Cuánto tiempo tardará en hacer realidad su visión de la experiencia digital de sus empleados con Office 365 y cuánto va a costarle? Eso depende.

Depende de su organización: el tamaño de la plantilla, el número de regiones, los idiomas y cuánto ha progresado en su evolución hacia una experiencia digital optimizada de los empleados (su madurez digital y su disposición al cambio).

Cuesta mucho cambiar las cosas en una empresa farmacéutica consolidada que tiene 70 000 empleados en todo el mundo, pero una empresa más joven y ágil puede tardar mucho menos tiempo en hacer realidad su visión de la experiencia digital de sus empleados con la optimización de Office 365. No hay dos clientes iguales.



---

“Nuestro trabajo es ayudar a los socios a estar en buena forma física, no ampliar nuestra infraestructura de TI. Avanade nos explicó cómo usar Office 365 para impulsar el crecimiento de la empresa sin necesidad de incrementar la infraestructura de TI.”

**Arvid Johansson**, CIO

*SATS ELIXIA – cliente de Avanade*

# Empiece ya

Es hora de empezar a transformar la experiencia digital de sus empleados. Nuestros Días de innovación le ayudarán a identificar qué es lo que puede hacer ahora (y más adelante) para transformar su puesto de trabajo digital. Lo más importante es ser pragmático. Podemos explicarle cómo han utilizado Office 365 otras empresas para transformar la experiencia de sus empleados y superar importantes retos de negocio.

En estas sesiones, que pueden durar medio día o un día entero, encontrará ideas que le ayudarán a transformar su negocio con un uso más personalizado de Office 365. Se trata de hacer que usted y los miembros de su empresa tengan una idea más clara de cuál es la relación entre el uso de Office 365 y el valor que puede generar para su negocio, con el fin de que sus empleados disfruten de una experiencia digital óptima.

Póngase en contacto con nosotros hoy mismo para organizar su Día de innovación.

[www.avanade.com/DigitalWorkplace](http://www.avanade.com/DigitalWorkplace)

 #DigitalMeetsWork



# ¿Por qué Avanade?

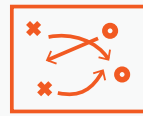
No es por presumir, pero esto es algo que ya hemos hecho para organizaciones de todo tipo en diferentes industrias. Tenemos la experiencia, los servicios y la capacidad necesarios para hacer realidad la experiencia digital de sus empleados:



Más de 1800 proyectos de puesto de trabajo digital



3500 analistas profesionales en el centro de excelencia de Avanade Mobility, con cientos de desarrolladores especializados



Equipos de estrategia digital y habilitación de cambios con amplia experiencia sectorial



Foro de clientes, métricas y prácticas recomendadas para el puesto de trabajo digital



Estudio digital completo y grupo de diseño con amplia experiencia



Más de cinco millones de puestos de Office 365 y más de 10 millones de actualizaciones de Windows



Avanade Mobility Center of Excellence, with hundreds of dedicated developers



Más profesionales acreditados para instalar y administrar Office 365 que ninguna otra empresa



Socio del año de Microsoft durante nueve años consecutivos



Capacidad para ampliar el servicio estándar de Office 365 con un conjunto integrado de servicios gestionados

## Acerca de Avanade

Con nuestros profesionales y el ecosistema de Microsoft, Avanade es el proveedor líder de innovadores servicios digitales, soluciones de negocio y experiencias de diseño. Nuestros profesionales combinan experiencia en tecnología, empresa e industria para desarrollar soluciones que ofrecen resultados a nuestros clientes y sus usuarios. Avanade cuenta con 28 000 personas en 23 países para aportar las mejores ideas a los clientes a través de una cultura de colaboración que valora la diversidad y refleja las comunidades en las que trabajamos.

Con participación mayoritaria de Accenture, Avanade fue creada en 2000 por Accenture LLP y Microsoft Corporation.

### Barcelona

Passeig Sant Gervasi 51  
Planta 4, Modulo B  
08022, Barcelona  
Teléfono: +34 93 445 93 00

### Madrid

Paseo de la Finca, 1, Bloque 2  
Pozuelo de Alarcón  
28223, Madrid  
Teléfono: +34 91 787 80 00

### Málaga

Avda. Juan López Peñalver, 28  
Parque Tecnológico de Andalucía  
29590 Málaga  
Teléfono: +34 95 204 78 08

© 2017 Avanade Inc. Todos los derechos reservados. El nombre y el logotipo de Avanade son marcas comerciales registradas en Estados Unidos y en otros países. Otros nombres de marcas y productos son marcas comerciales de sus respectivos titulares.

Más información en [www.avanade.com](http://www.avanade.com)